

育毛の研究から生まれたまつげ美容液。

すっぴんまつげで勝負

素のまつげを「濃く」「長く」「美しく」「つややかに」導くまつげ用美容液「ドールアイラッシュ」



マスカラやビューラーによる切れ毛やダメージ。
エクステと共に抜けていくまつげ。
大切なまつげにかかる負担は大きくなるばかりです。
自前のまつげがボリューム不足では
せっかくのアイメイクも台無しです。
ドールアイラッシュはまつげを根元から集中ケア。
健やかでツヤのある魅力的なまつげに導きます。

肌にやさしい天然由来の保湿成分を配合
無香料・無着色

高濃度プラセンタエキス

センブリエキス

人参エキス

まつげの根元に直接塗るから成分がしっかり浸透。
健やかなまつげを保ちます。

オイルフリー・無着色・低粘度タイプ。
まつげエクステやつけまつげ、まつげパーマとの
併用もできます。

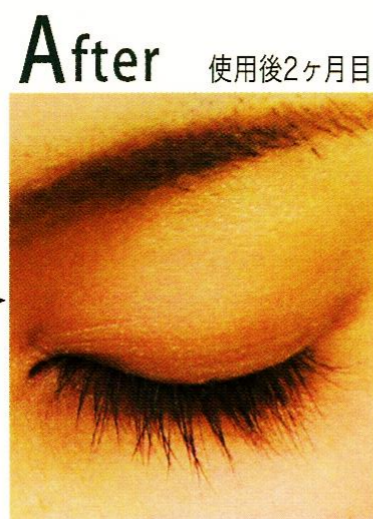
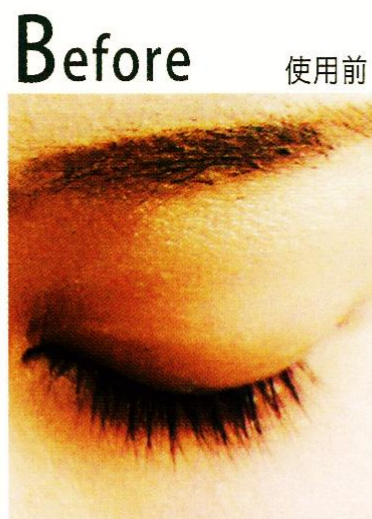
配合成分：
水・BG・1,2-ヘキサジオール・プラセンタエキス・キサンタンガム・センブリ
エキス・ニンジンエキス・エタノール・メチルパラベン・フェノキシエタノール



テクノサイエンス株式会社

〒277-0882 千葉県柏市柏の葉5-4-6 東葛テクノプラザ404号
TEL 04-7138-5856 FAX 04-7138-5857
✉ ts@technoscience.co.jp

1日1回、上まつげの根元にスッとぬるだけ。



※弊社社員モニターによる実証写真

DOLL EYELASHを使用した方の声です。

使用し始めてから2週間目、娘に「ママまつげ長くなったね」と言われ鏡を見て驚きました。長くなっただけでなく、量も増えてました。特に、塗っていない下まつげも長くなったのにも驚きです。
(千葉県我孫子市在住Iさん)

マスカラのノリがよくキレイにつくようになった。
(東京都江東区在住Mさん)

友達が私のまつげの変化に驚いていました！もちろん友達も始めました。
(千葉県八千代市在住Kさん)

まつげが健康になってこれまでより長くて太いまつエグがつけられるようになりました♪まつエグが取れにくくなりました。
(東京都江戸川区在住A)



ぬりやすい細筆

- ★細筆だから・・・
まつげの生え際に塗りやすい
エクステにもひっかかりにくい
- ★オイルフリーだから・・・
まつげエクステをつけていても
使用OK!



容量:3ml(3~4ヶ月分)

使用方法

- 毎晩の洗顔後など、習慣的な使用を心がけてください。
- 使用する前には必ず目の周りのメイクなど油脂分をキレイに落とし、清潔な肌にご使用ください。
- まつげの生え際にアイラインを塗る要領で定量を塗布してください。

<http://ts-kenko.com>

まつげ美容液 ドールアイラッシュ
DOLL EYELASH



育毛の研究から生まれたまつげ美容液。

